



Top 2-Raum- Whg. mit Balkon

Helmholtzstraße 48 in 09131 Chemnitz

Immobilienart:	Wohnung
Zimmer:	2
Wohnfläche:	ca. 50,32 m ²
Mietpreis:	200,00 €
Bezug:	ab sofort
Objektnummer:	M511
Kaution:	600,00 €

Ihr Ansprechpartner: Frau Heinig

E-Mail: heinig@kuenstler-immobilien.de

Mobiltelefon: +49 0163-4396831



**Manfred Künstler
Immobilien**

Frankenberger Str. 70

09131 Chemnitz

Telefon:
+49 371 420613
Fax:
+49 371 422485
Internet:
<http://www.kuenstler-immobilien.de>

Objektkriterien

Anzahl Schlafzimmer:	1
Anzahl Badezimmer:	1
Anzahl Balkone/ Terrassen:	1
Baujahr:	1925
Etage:	2
Neu-/Altbau:	Altbau (bis 1945)
Zustand:	Saniert

Energieausweis

Energieausweis:	Ausgestellt bis 30.04.14 (EnEV2007)
Sanierung lt. Energieausweis:	2002
Energieausweiskennwert:	103 kWh/(m ² *a)
Energieausweistyp:	Verbrauchsausweis
Warmwasser enthalten:	Ja
Wesentlicher Energieträger:	Gas

Preise

Warmmiete:	311,00 €
Kaltmiete:	200,00 €
Nebenkosten:	111,00 €

Objektbeschreibung

Wir bieten Ihnen eine schöne vollsanierte 2-Raum-Wohnung im 2. Obergeschoß eines aufwändig restaurierten Mehrfamilienhauses.

- zentrumsnahe ruhige Wohnlage
- die historische Bausubstanz wurde denkmalgerecht und mit Liebe zum Detail erhalten
- perfekter Hausmeisterservice, Hausreinigung
- zur Wohnung gehörender Kellerraum
- separater Abstellraum im Treppenhaus
- schöne Ausblicke auf das sanierte Wohnumfeld

Weitere Ausstattungsmerkmale

Abstellraum
Bad mit Dusche
Fliesen, Laminat
Balkon
Frei



Lagebeschreibung

Eine sich gut entwickelnde und noch unterbewertete Wohnlage in Chemnitz - der Geheimtipp für preiswertes und gutes Wohnen unweit des Zeisigwaldes; das neue Chemnitzer Stadtzentrum mit seiner perfekten Infrastruktur ist mit öffentlichen Verkehrsmitteln schnell erreichbar. Kultur, Cityflair, viel Grün und Wasser finden Sie so im nahen und weiteren Umfeld!

- sehr gute Nahverkehrsanbindung
- komplette Infrastruktur - Kindergärten, Schulen, Universität, alle Einkaufsmöglichkeiten, Gastronomie, medizinische Einrichtungen in wenigen Minuten erreichbar
- vielfältige Naherholungsmöglichkeiten (Erzgebirge vor der Haustür)
- sehr gute Fernverkehrsanbindung an der B169 - Autobahnen B95/A72/A4 in wenigen Autominuten erreichbar

Sonstiges

Wir haben noch weitere Wohnungen in verschiedenen Größen und Stadtgebieten im Angebot! Alle Angaben basieren ausschließlich auf Informationen unseres Auftraggebers ohne Gewähr für deren Vollständigkeit, Richtigkeit und Aktualität. Das Angebot ist freibleibend und unverbindlich.

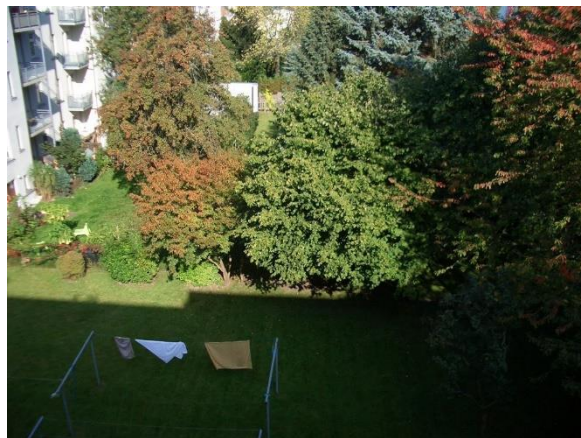
Grundriss (e)



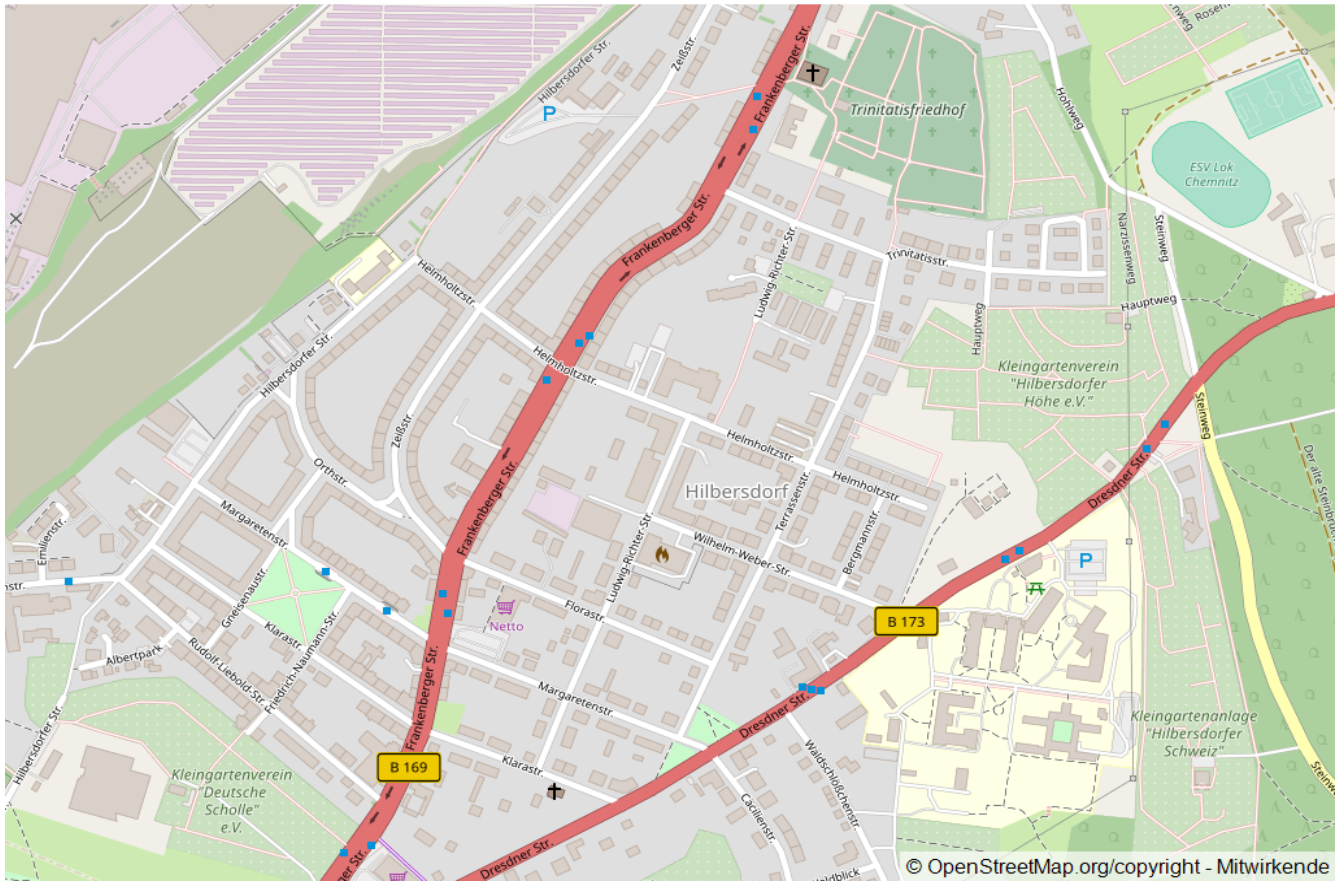
Ansichten



Hausansicht (2)



Blick vom Balkon



Kartenausschnitt