



**Manfred Künstler
Immobilien**

Frankenberger Str. 70

09131 Chemnitz

Top barrierefreie 2-R-Whg.mit EBK, Haus mit Lift

Philippstraße 1 in 09130 Chemnitz

Immobilienart:	Wohnung
Zimmer:	2
Wohnfläche:	ca. 62,00 m ²
Mietpreis:	280,00 €
Bezug:	ab sofort
Objektnummer:	M513
Kaution:	560,00 €

Ihr Ansprechpartner: Frau Heinig

E-Mail: heinig@kuenstler-immobilien.de

Mobiltelefon: +49 0163-4396831

Telefon:
+49 371 420613
Fax:
+49 371 422485
Internet:
<http://www.kuenstler-immobilien.de>

Objektkriterien

Anzahl Schlafzimmer:	1
Anzahl Badezimmer:	1
Baujahr:	1920
Etage:	3
Neu-/Altbau:	Altbau (bis 1945)
Zustand:	Saniert

Energieausweis

Energieausweis:	Ausgestellt bis 30.04.14
Sanierung lt. Energieausweis:	1999
Energieausweiskennwert:	112,92 kWh/(m ² *a)
Energieausweistyp:	Verbrauchsausweis
Warmwasser enthalten:	Ja
Wesentlicher Energieträger:	Gas

Preise

Warmmiete:	429,00 €
Kaltmiete:	280,00 €
Nebenkosten:	149,00 €

Objektbeschreibung

Diese gemütliche, geräumige, praktisch geschnittene 2-Raum-Wohnung in der 3. Etage eines aufwändig sanierten Mehrfamilienhauses mit Lift ist barrierefrei ausgestattet.

Preisgünstige Wohnung in einer zentrumsnahen verkehrsgünstigen Wohnlage!

Das Haus liegt in einer Nebenstraße insgesamt ruhig. Die Wohnung ist perfekt geschnitten, alle Räume sind vom Flur aus begehbar. Das Bad mit barrierefreier Dusche und Waschmaschinenanschluss bietet ausreichend Platz. Das Wohnzimmer lädt zum Wohlfühlen ein.

- perfekter Hausmeisterservice, Hausreinigung
- zur Wohnung gehörender Kellerraum
- unkomplizierte Parkplatzsituation, kostenlose Parkmöglichkeiten sind vor dem Haus und in den Seitenstraßen vorhanden
- die Wohnung ist über das großzügige Treppenhaus oder den Lift erreichbar

Weitere Ausstattungsmerkmale

Einbauküche
Bad mit Dusche
Fliesen, Laminat
Keller
Aufzug
Frei



Lagebeschreibung

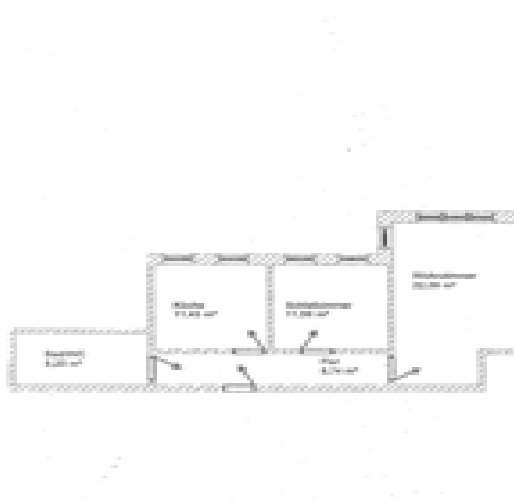
Eine Wohnlage in Chemnitz für preiswertes und zentrumsnahes Wohnen; unweit des Zeisigwaldes, das neue Chemnitzer Stadtzentrum mit seiner perfekten Infrastruktur ist mit öffentlichen Verkehrsmitteln schnell erreichbar. Kultur, Cityflair und Grün finden Sie so im nahen und weiteren Umfeld!

- sehr gute Nahverkehrsanbindung
- komplette Infrastruktur - Kindergärten, Schulen, Universität, alle Einkaufsmöglichkeiten, Gastronomie, medizinische Einrichtungen in wenigen Minuten erreichbar
- vielfältige Naherholungsmöglichkeiten (Erzgebirge vor der Haustür)
- sehr gute Fernverkehrsanbindung an der B169 - Autobahnen B95/A72/A4 in wenigen Autominuten erreichbar

Sonstiges

Wir haben noch weitere Wohnungen in verschiedenen Größen und Stadtgebieten im Angebot! Alle Angaben basieren ausschließlich auf Informationen unseres Auftraggebers ohne Gewähr für deren Vollständigkeit, Richtigkeit und Aktualität. Das Angebot ist freibleibend und unverbindlich.

Grundriss (e)



Ansichten



Ansicht



Hausansicht



Hausflur



Treppenhaus2



Bad



EBK



EBküche



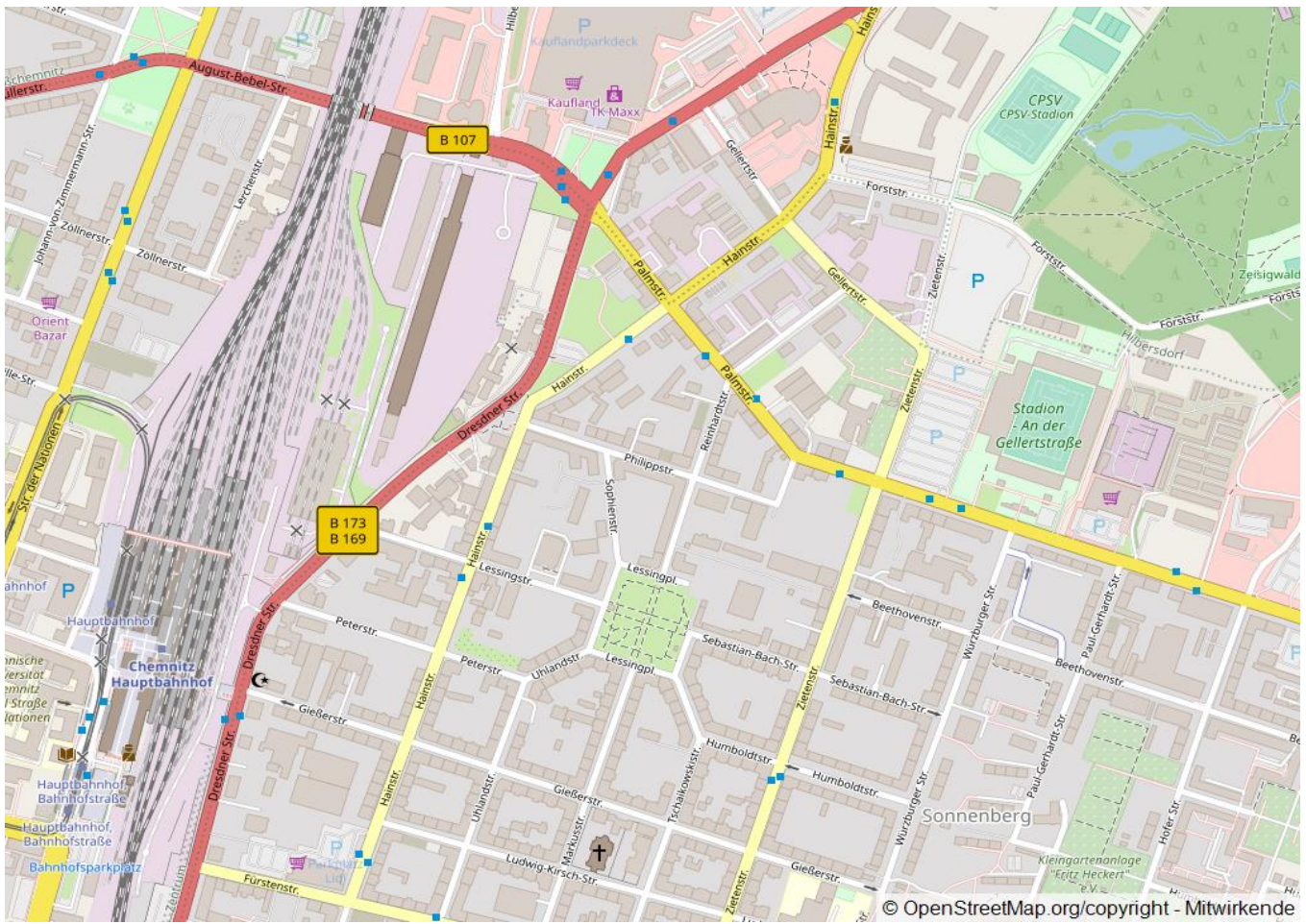
Flur (2)



Schlafzimmer



Wohnzimmer



Kartenausschnitt