



Schicke 2-Raum-Wohnung mit Blk.in Chemnitz/Lutherviertel!

Zschopauer Str. 111 in 09126 Chemnitz

Immobilienart:	Wohnung
Kategorie:	Kauf
Zimmer:	2
Wohnfläche:	ca. 54,83 m ²
Kaufpreis:	54.000,00 €
Objektnummer:	E302
Provision:	5,95 % inkl. 19 % MwSt. Die Käuferprovision wird berechnet auf den beurkundeten Kaufpreis.

Ihr Ansprechpartner: Frau Heinig
E-Mail: heinig@kuenstler-immobilien.de
Mobiltelefon: +49 0163-4396831



**Manfred Künstler
Immobilien**

Frankenberger Str. 70

09131 Chemnitz

Telefon:
+49 371 420613
Fax:
+49 371 422485
Internet:
<http://www.kuenstler-immobilien.de>

Objektkriterien

Anzahl Schlafzimmer:	1
Anzahl Badezimmer:	1
Anzahl Balkone/ Terrassen:	1
Baujahr:	1956
Jahr der letzten Modernisierung:	2009
Etage:	3
Zustand:	Saniert
Bezugsdatum:	ab sofort

Energieausweis

Energieausweis:	Ausgestellt bis 30.04.14 (EnEV2007)
Baujahr lt. Energieausweis:	2009
Energieausweiskennwert:	91,3 kWh/(m ² *a)
Energieausweistyp:	Bedarfsausweis
Wesentlicher Energieträger:	Fernwärme

Preise

Hausgeld:	249,00 €
-----------	----------

Objektbeschreibung

Wir bieten Ihnen eine schöne helle und vollsanierte 2-Raum-Wohnung im 3.OG eines gepflegten denkmalgeschützten Stadthauses aus den 50-er Jahren. Die Wohnung ist in einem top Zustand. Das Haus liegt zentral in Uni-Nähe und verfügt über 14 ETW.

- gepflegter grüner Hof/Hausgarten mit Wiese, Trockenplatz und altem Baumbestand,
- perfekter Hausmeisterservice, Hausreinigung
- zur Wohnung gehörende Bodenkammer und Kellerabteil
- die Wohnung ist leerstehend, daher auch interessant für Eigennutzer
- Laminat in den Wohnräumen und Flur
- Tageslichtbad mit Waschmaschinenanschluß
- Küche und Bad schicke Fußbodenfliesen

Objektbeschreibung

Abstellraum, Gartennutzung
Bad mit Fenster, Bad mit Wanne
Fliesen, Laminat
Balkon Terrasse
Keller
Frei



Lagebeschreibung

Eine sehr beliebte zentrumsnahe, verkehrsgünstige Wohnlage in Chemnitz.

Entfernungen: City 1,4 km, Hauptbahnhof 1,3 km, Parkwald 2,0 km

- sehr gute Nahverkehrsanbindung an alle öffentliche Verkehrsmittel, das Stadtzentrum mit seiner perfekten Infrastruktur sowie Kultur, Cityflair und viel Grün sind schnell erreichbar
- komplette Infrastruktur - Kindergärten, Schulen, Universität, alle Einkaufsmöglichkeiten, Gastronomie, medizinische Einrichtungen in wenigen Minuten erreichbar
- vielfältige Naherholungsmöglichkeiten (Erzgebirge vor der Haustür)
- sehr gute Fernverkehrsanbindung - Autobahnen A72/A4 in wenigen Autominuten erreichbar

Sonstiges

Wir haben noch weitere Wohnungen in verschiedenen Größen und Stadtgebieten im Angebot!

Alle Angaben basieren ausschließlich auf Informationen unseres Auftraggebers ohne Gewähr für deren Vollständigkeit, Richtigkeit und Aktualität. Das Angebot ist freibleibend und unverbindlich.



Grundriss



Hauseingang (2)



Hofseite



Hausflur



bad



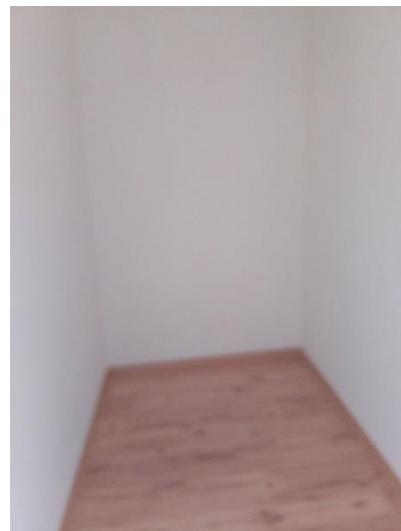
Blick vom Balkon



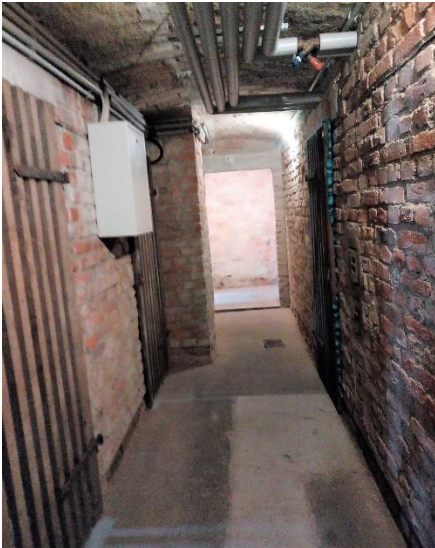
Flur (2)



Hauseingang



Abstellraum



Kellergang



küche



Schlafzimmer



Wohnzimmer